

Ventilācijas izvads **VENTOS X FLAT**

Plakanais ventilācijas izvads VENTOS X FLAT izgatavots no plastmasas. Profilētā pamatne novērš lietus ūdens ieplūšanu. Izmanto slīpiem jumtiem ar leņķi no 5° līdz 45°, jumtiem ar metāla, betona, keramikas jumta dakstiņiem vai bitumenu šindeļiem. Pieejams vairākās populārākajās RAL krāsu versijās.



PARAMETRS	VIENTĪBA	VĒRTĪBA
Materiāls		Krāsots polipropilēns ar UV stabilizatoru + butila blīvējums
Uzstādīšanas leņķis	[°]	10 - 45
Bāzes izmērs	[cm]	24 x 32,2 ± 3 %
Pārklājuma veids		- plakana metāla loksne; - vertikālo šuvju panelis; - trapecveida loksne neatkarīgi no tā trapecveida tipa; - šindelis; - bituma šindelis;
Pieejamās krāsas	[RAL]	Ķieģeļu sarkana RAL 8004, brūna RAL 8017, melns RAL 9005, grafiits RAL 7024, kastanis RAL 3009, zaļš RAL 6020, brūns RAL 8019, antracīts RAL 7016, gaiši pelēks RAL 7036
Pieejamie diametri	[mm]	Ø 150
UV izturība		Izturīgs
Iestatīt		Pamatplāksne + gaisa atvere + butila blīvējums + skrūves
Blīvējums		Butila blīvējums
Iepakojuma svars	[kg]	apm. 1
Iepakojums	[pcs]	1 gab.

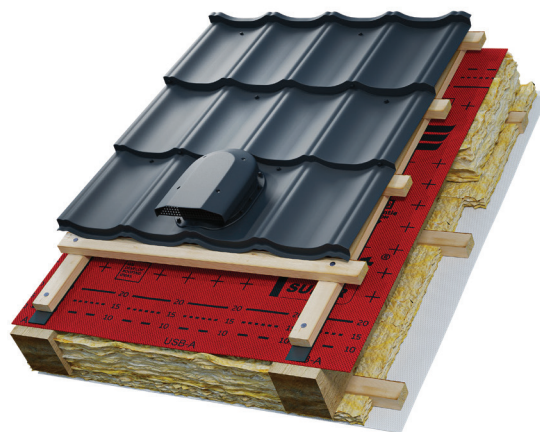
Priekšrocības:

- Ātra un vienkārša uzstādīšana
- UV izturība

Ventilācijas izvads **VENTOS X FLAT**

Pielietojums:

Jumta ventilācijas izvads galvenokārt ir paredzēts ventilācijai, pareizai siltumizolācijai un ūdens tvaiku izdalīšanai, kas uzkrājas zem ūdensizturīgā jumta seguma. Izmanto, lai nodrošinātu mitrā gaisa ventilāciju zem jumta slīpuma, pareizu un atbilstošu gaisa cirkulāciju un jumta ventilāciju. Pareiza uzstādīšana ietver mainīgu ventilācijas atveru uzstādīšanu abās jumta pusēs. Piemērots gandrīz visiem jumta seguma veidiem.



Pamatnes:

Ūdensnecaurlaidīgs pamatnes ventilācijas izvadu VENTOS X FLAT ļauj viegli un ātri uzstādīt uz dažādām metāla jumta loksņēm vai bitumena šindeļiem.



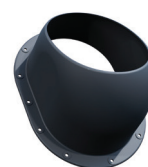
METAL B26



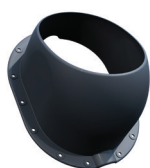
METAL F22



METAL G18



BITU O



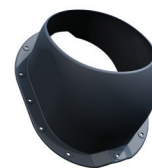
METAL M11



METAL N25



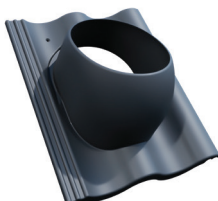
METAL R28



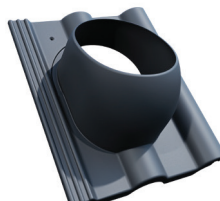
METAL T18



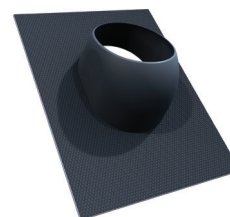
METAL W35



C



R



BITU UNI



Ventilācijas izvads **VENTOS X FLAT**

Uzglabāšana/transportēšana:

Uzglabājiet ventilācijas izvadus slēgtās, oriģinālās kastēs. Aizsargāt no mehāniskiem bojājumiem uzglabāšanas laikā. Produkts jāuzglabā istabas temperatūrā, sausā, tumšā vietā, bez tieša UV starojuma. Produkts ir jātransportē aizsargāts pret bojājumiem. Transportēšanas laikā ievērojiet sekojošo transporta drošības noteikumus. Ventilācijas izvads jāaizsargā pret ķīmiskām vielām, un jo īpaši vielas, kuru pamatā ir šķīdinātāji, jo tās var pazemināt tehniskos parametrus vai neatgriezeniski sabojāt izstrādājumu.

Papildu piezīme:

Montāžai ieteicams izmantot komplektācijā iekļautās skrūves.

Iekļautā informācija, ieteikumi un padomi ir sniegti, pamatojoties uz mūsu labākajām zināšanām, pētījumiem, pieredzi. Mēs neesam atbildīgi par mūsu produktu nepareizas lietošanas sekām. Katrs no lietotājiem nodrošina, ka montāža tiek veikta ar visiem atbilstošajiem līdzekļiem, tostarp pārbaudot galaproduktu atbilstošos apstākļos, par paredzēto materiālu piemērotību viņa iecerēto mērķu sasniegšanai.