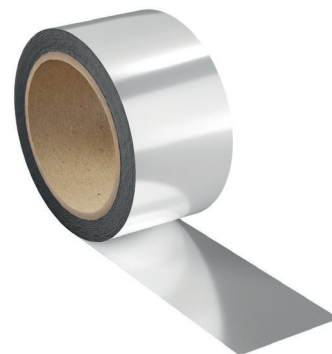


Vienpusēja metalizēta lēta **ALUFIX**

Vienpusēja lente no polietilēna ALUFIX folijas, alumīnija pārklājums un akrila dispersijas līme. Izstrādāts alumīnija folijas blīvēšanai un labošanai, uz alumīnija bāzes vai celtniecības materiāliem ar alumīnija pārklājumu.



PARAMETRS	VIENĪBA	VĒRTĪBA
Materiāls		PE folija, līme uz akrila dispersijas bāzes
Izmēri	[mm x rm]	50 mm x 50 rm; 75 mm x 50 rm
Biezums	[mm]	0,051
Maksimālā stiepes izturība	[N/25 mm]	100
UV izturība		izturīgs
Temperatūras izturība	[°C]	no -30 līdz +90
Lietošanas temperatūra	[°C]	no +5 līdz +40
Pagarinājums pārtraukumā	[%]	140
Uzglabāšana		Sausās telpās, oriģinālajā iepakojumā
Iepakojums	[mm x rm]	50 x 50: 36 ruļļos 75 x 50: 24 ruļļos
Palete	[mm x rm]	50 x 50: 2592 ruļļos 75 x 50: 2304 ruļļos

Priekšrocības:

- Augsta līmes izturība
- Nesatur šķīdinātājus
- UV izturība

Vienpusēja metalizēta lēta **ALUFIX**

Pielietojums:

ALUFIX vienpusēja metalizēta lēte, kas paredzēta tvaiku izolācijas, tvaiku caurlaidīgas folijas uz alumīnija bāzes, kā arī metalizētas plastmasas vai ar alumīnija pārklājumu blīvēšanai un remontam. Ieteicams arī visu veidu bojājumu, caurumu, griezumu labošanai.

Uzglabāšana / transportēšana:

Produkts oriģinālā iepakojumā jāuzglabā sausā vietā, slēgtā telpā, bez mitruma un UV starojuma nebojātā un slēgtā iepakojumā. Prece jāpārvadā segtos transporta līdzekļos. Produktu jānostiprina tā, lai transportēšanas laikā pasargātu no bojājumiem un iznīcināšanas. Transportēšanas laikā jāievēro drošības noteikumi. Produkts īpaši jāaizsargā no ķīmiskām vielām, vielas uz šķīdinātāju bāzes, jo tās var samazināt folijas tehniskos parametrus vai neatgriezeniski to sabojāt. Precei ir garantija, ja tiek ievērotas tehniskajā datu lapā ietvertās vadlīnijas

Mēs paturam tiesības atteikt sūdzību atzīšanu, ja netiek ievērotas šīs vadlīnijas.

Iekļautā informācija, ieteikumi un padomi ir sniegti, pamatojoties uz mūsu labākajām zināšanām, pētījumiem, pieredzi. Mēs neesam atbildīgi par mūsu produktu nepareizas lietošanas sekām. Katrs no lietotājiem nodrošina, ka montāža tiek veikta ar visiem atbilstošajiem līdzekļiem, tostarp pārbaudot galaproduktu atbilstošos apstākļos, par paredzēto materiālu piemērotību viņa iecerēto mērķu sasniegšanai.